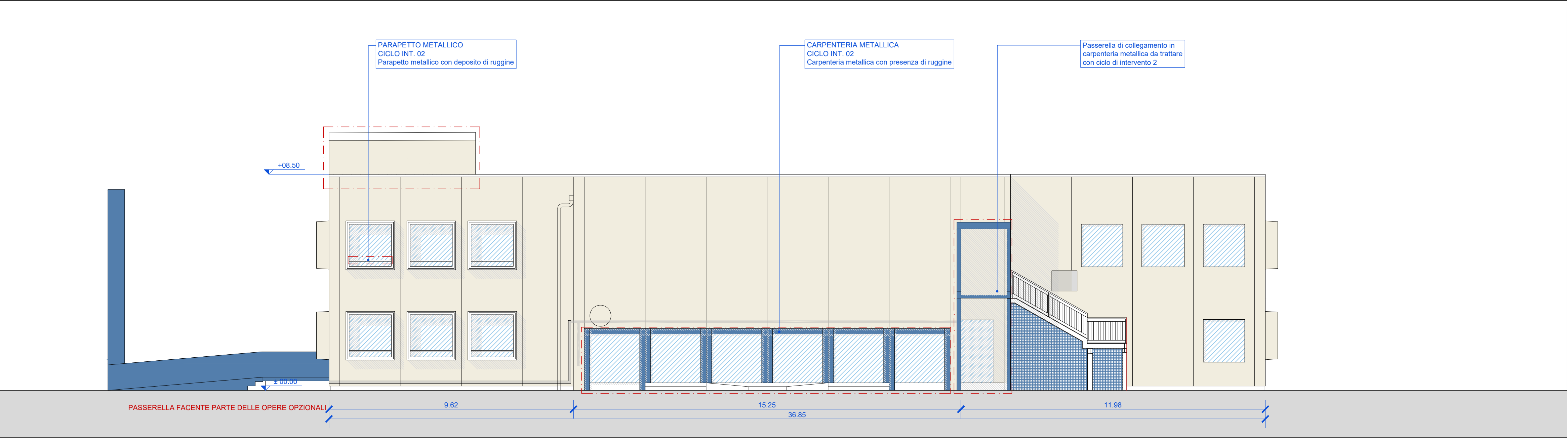
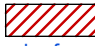



Prospetto Ovest
scala 1:100




Prospetto Sud
scala 1:100

A - PREPARAZIONE  (da eseguirsi sulle porzioni degli elementi metallici che presentano depositi di ruggine, verniciature precarie o non aderenti e parti deteriorate)


- Risoluzione cause che favoriscono la presenza di umidità e le infiltrazioni di acqua;
- Accurata valutazione delle finiture esistenti con rimozione di porzioni ammalorate o non perfettamente ancorate - esfoliazione;
- Pulitura con getto d'acqua a pressione (e/o con altro sistema meccanico o manuali più idonei, come da indicazioni della DL) delle superfici, con particolare attenzione alle parti che presentano depositi organici.

B - DISINFEZIONE DELLE SUPERFICI 


- Applicazione di soluzione incolore all'acqua idonea al trattamento di superfici murali contaminate da muffe e alghe con idoneo sistema tipo ALPHA DESINFECTOR

C - RIPRISTINO DELLE PORZIONI AMMALORATE  (da eseguirsi solo su porzioni di pannello che presentano fessurazioni e mancanze di materiale)

- Verifica della consistenza dei supporti al termine del ciclo di preparazione tramite battitura;
- Rimozione delle parti non aderenti e/o non stabili tramite picchettatura fino alla messa a nudo dei ferri di armatura;
- Sabbatura accurata delle porzioni rimosse per la rimozione di parti friabili o delle incrostazioni di ruggine (nel caso non sia possibile si predilga l'utilizzo di metodi manuali - spazzolatura - con spazzole rotanti o con altro mezzo idoneo come da indicazioni della DL);
- Protezione dei ferri di armatura con bolacca bicomponente protettiva tipo AN BETON PAS;
- Ripristino dei copriferrì con malta cementizia reoplastica fibrorinforzata tipo AN BETON M30;
- Reintegri delle parti mancanti con malta cementizia reoplastica fibrorinforzata tipo AN BETON M30;
- Uniformazione dei rispristini al paramento murario esistente tramite applicazione di rasatura uniformante con malta premiscelata in polvere tipo AN BETON R100.

D - RASATURE UNIFORMANTI  (da eseguirsi sulle porzioni interessate dalle operazioni di ripristino)

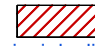
- Rasare le superfici interessate con rasante premiscelato universale fibrorinforzato a base cementizia tipo UNIRAS;

E - FINITURA  (da eseguirsi su tutta la superficie muraria)


- Applicazione con idoneo sistema su tutta la superficie una mano di fondo isolante e consolidante pigmentato a base di resina stiroio acrilica in soluzione tipo ALPHAGROND, DILUITO AL 30% in volume con apposito diluente tipo DILUENTE PER ALPHAGROND;
- Applicazione a finire con idoneo sistema due mani di pittura liscia coprente opaca di elevata durata tipo ALPHA BETON, da diluire rispettivamente al 20% e al 15% in volume con acqua;
- (SOLO PER GLI IMBOTTI DELLE FINESTRE) Applicazione di finitura trasparente all'acqua di aspetto liscio ed opaco a base di legante acrilico e uretanico in dispersione acquosa per migliorare l'idrorepellenza delle superfici particolarmente esposte agli agenti atmosferici, come da indicazione della DL tipo ALPHA CLEARCOAT MAT, da diluire al 10% in volume con acqua.

NB: Per le Lavorazioni OPZIONALI - si faccia riferimento al CME delle opere opzionali.



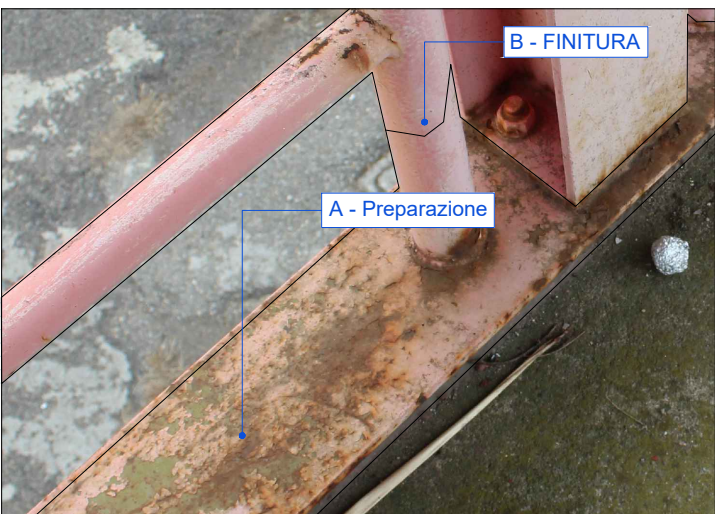
A - PREPARAZIONE  (da eseguirsi sulle porzioni degli elementi metallici che presentano depositi di ruggine, verniciature precarie o non aderenti e parti deteriorate)

- Pulizia accurata delle superfici mediante spazzolatura e carteggiatura al fine di eliminare le parti di vernice esistenti ad aderenza precaria, parti maggiormente deteriorate e ruggine affiorante;
- applicazione di diluente e nitro su superfici metalliche non ferrose per sgrassatura;
- Leggera carteggiatura delle superfici per migliorare l'adesione del ciclo protettivo.

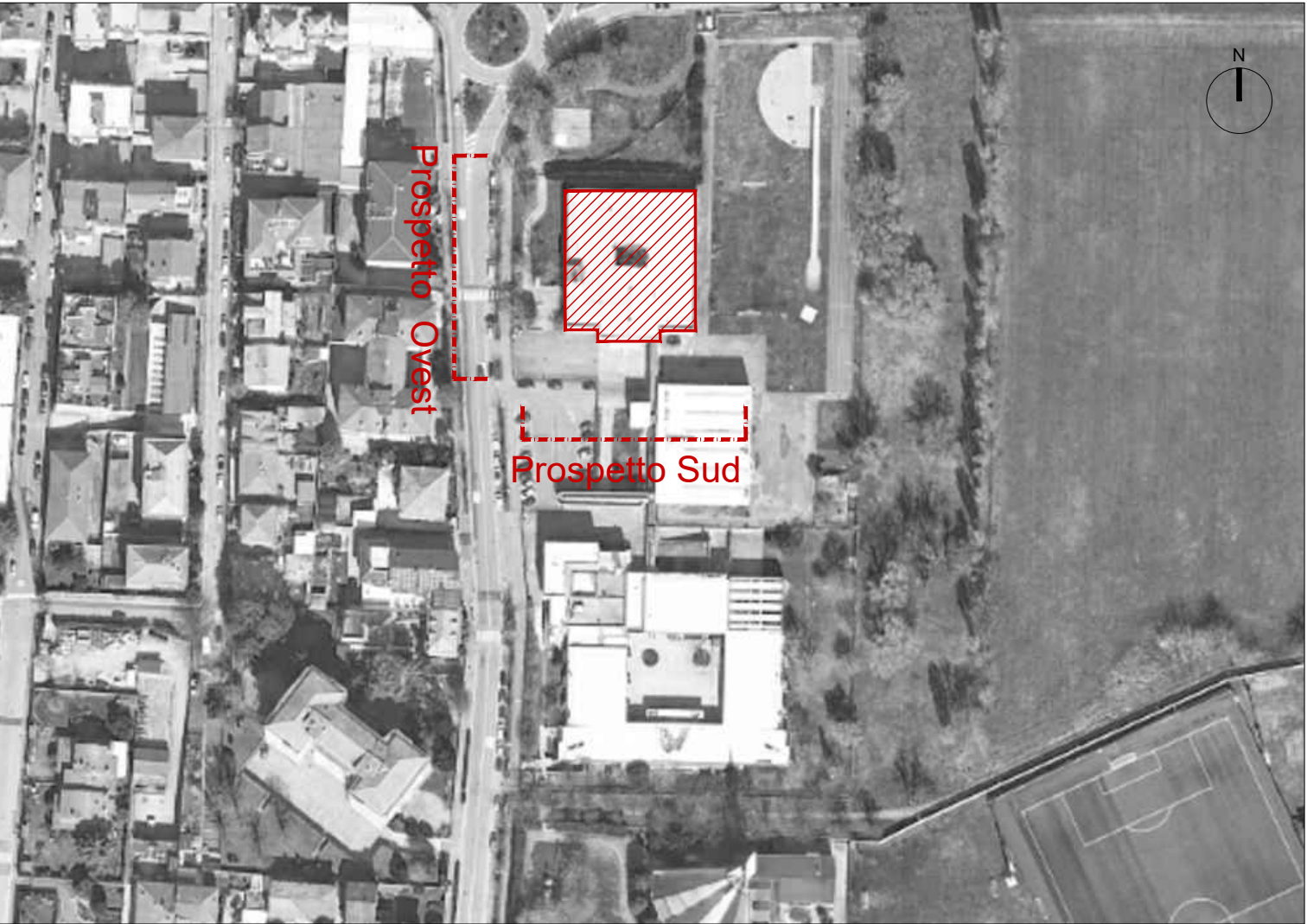
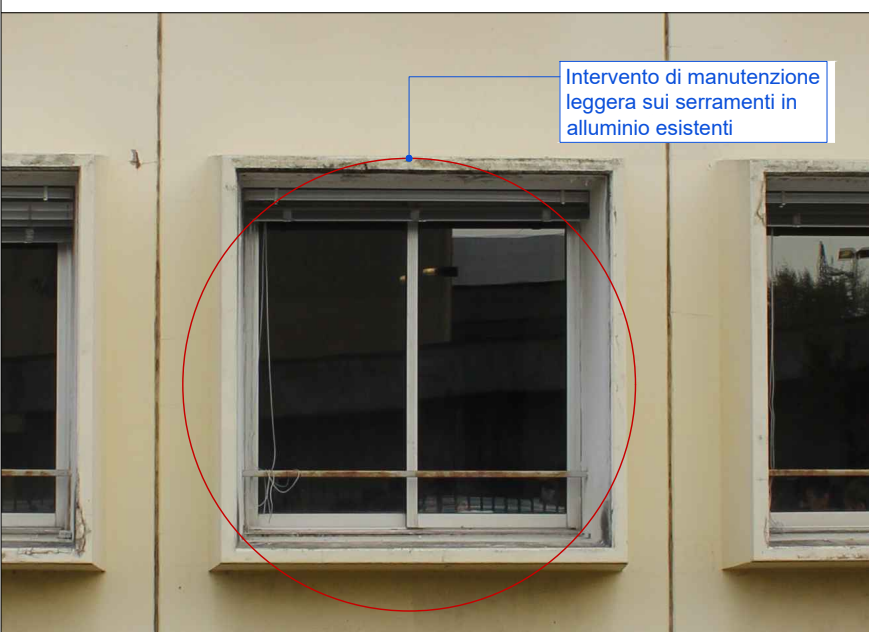
B - FINITURA  (da eseguirsi su tutta la superficie degli elementi metallici a cui è stata eseguita la preparazione)

- Stesura di prodotto idoneo come fondo di elevata qualità per esterno per supporti in ferro, acciaio, leghe leggere e metalli non ferrosi) tipo PROTECTOR non diluito;
- Applicazione di strato di finitura, due mani, di prodotto tipo PROTECTOR non diluito

NB: Le lavorazioni del CICLO 2 sono da ricomprendere nelle OPERE OPZIONALI - si faccia riferimento al CME delle opere opzionali.



CICLO INTERVENTO 02 - Opere Metalliche



Keymap
scala 1:2000

NOTA OPERE OPZIONALI

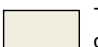





Le opere opzionali del presente appalto riguardano il Prospetto EST nelle seguenti lavorazioni:

- Verifica stabilità superficie esterne;
- Raschiatura di superfici tinteggiate;
- Asportazione del calcestruzzo ammalorato;
- Pulizia facciata con getto in vapore;
- Trattamento Biocida;
- Conferimento a PP DD;
- Stuccatura e sigillatura di piccole lesioni;
- Protezione anticorrosiva con bolacca passivante su armatura di tondo in acciaio;
- Ricostruzione copriferrò;
- Trattamento rasante su superfici trattate;
- Integgiatura acrilica per cemento;
- Tinteggiatura e sigillatura;
- Piccole riparazioni di serramento in alluminio e veneziane metalliche;
- Pulizia dei canali di gronda e revisione dei pluviali;

Per le restanti opere escluse dall'appalto e facente parte delle opere opzionali:

- Raschiatura e tinteggiatura delle opere metalliche;
- Interventi sulla passerella

LEGENDA

-  Tinteggiatura colore grigio chiaro tipo Sikkens SN.01.87
-  Tinteggiatura/verniciatura colore blu tipo Sikkens T4.16.56
-  Area oggetto d'intervento
-  Serramenti esistenti
-  Opere Opzionali
-  Punti critici evidenziati

COMMITTENTE/Client

Comune di Vimodrone

Via Cesare Battisti, 56,
20090 Vimodrone (MI)

PROGETTO/Project

Lavori di manutenzione straordinaria facciate edifici scolastici 2021

Cat. Progetto Definitivo / Esecutivo

Ref. Arch. Dario Rodolfi CIG 8863430DCF CUP D17H2100288004

PROGETTISTI/Designers

ProgettoB20 

ProgettoB20 srl - Società di Ingegneria
Cap. Soc. € 30.000,00 i.v. - C.F. e P.IVA 0406820082
www.progettob20.it
Direttore Tecnico: Ing. Pietro Brianza

Sede legale:
25128 BRESCIA - via Bredina, 2c/d
t. +39 030 383398
REA BS - 565894

Unità locale:
20124 MILANO - viale Tunisia, 50
t. +39 02 49523685
REA MI - 2600661



GRUPPO DI PROGETTAZIONE

PROGETTISTA GENERALE:

Marco Bigni Ingegnere

COLLABORATORI:
Roberta Bertoglio Architetto, Andrea Quaranta architetto, Tatiana Bovi Ingegnere

CONSULENZE SPECIALISTICHE

ELABORATO/Document

OPERE OPZIONALI
Plesso Scolastico - Via Piave
Secondaria - Prospetto Ovest e Prospetto Sud - Stato di progetto

INTERVENTO A

Scale		1:100		ORDER		CATEGORY		SECTION		NUMBER	
				W21-205		P.D.E.		OPZ		001	
Rev.	N	SUBJECT						DATE		D	C
	00	Emissione post verifica						09/12/2021		M.B.	P.B.